



# Solidcom SE

## 快速指南

V1.0



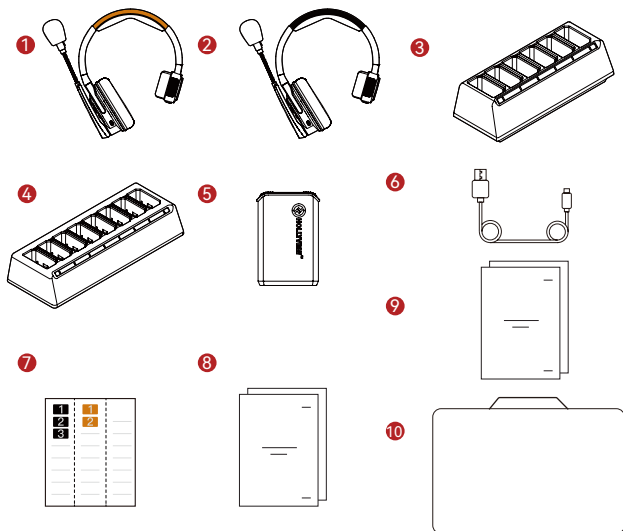
# 前言

感謝您選擇 **Solidcom SE** 進行現場通訊。如果您以前從未使用過無線對講系統，那麼您將體驗到業內最令人興奮的產品之一。本快速指南將向您說明如何開始使用產品。

**zh-TW** 請仔細閱讀本快速指南。我們祝您體驗愉快。若要取得其他語言的快速指南資訊，請掃描下面的 QR 碼。



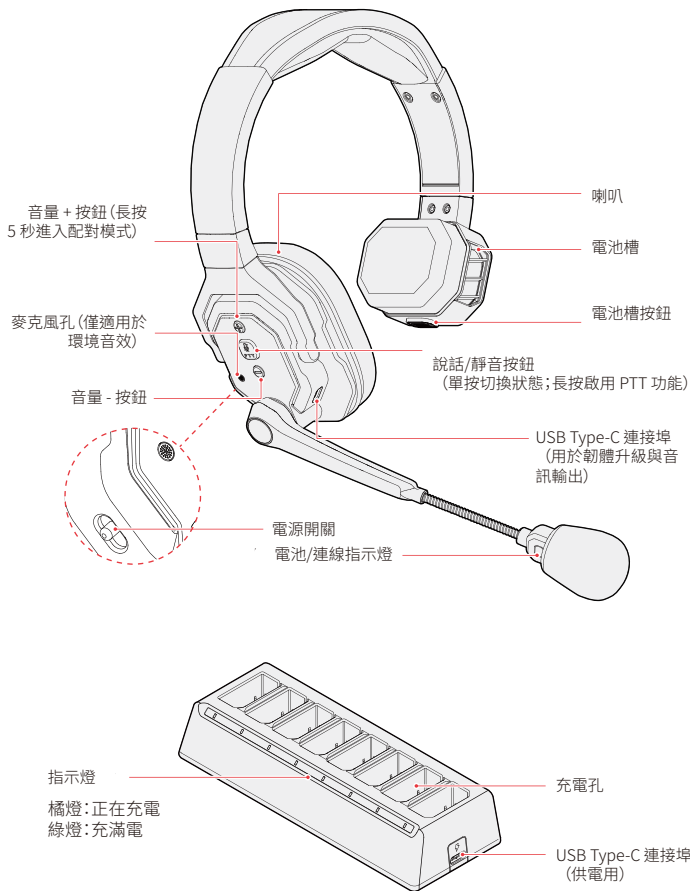
# 配置



SKU	2S	3S	4S	6S	8S
① 主控耳機 (棕色)	1	1	1	1	1
② 從屬耳機 (黑色)	1	2	3	5	7
③ 6 槽充電底座	1	1	1	1	-
④ 8 槽充電底座	-	-	-	-	1
⑤ 鋰電池組 770	2	3	4	6	8
⑥ USB-A 轉 USB-C 纜線	1	1	1	1	1
⑦ 號碼貼紙 01	1	1	1	1	1
⑧ 快速指南與包裝清單卡	1	1	1	1	1
⑨ 保固卡與合規資訊	1	1	1	1	1
⑩ 攜帶包	1	1	1	1	1

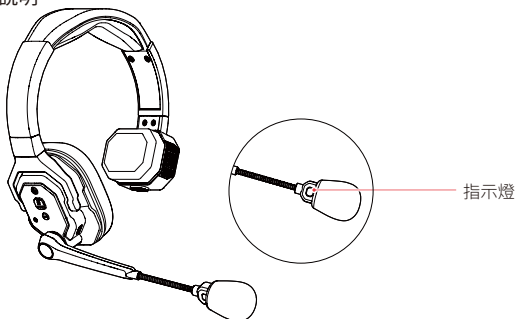
註記：品項數量取決於包裝清單卡上詳細說明的產品配置。

## 概述



## 概述

### 指示燈說明



- ① 已斷開連線\*: 綠燈緩慢閃爍
- ② 正在配對: 綠燈快速閃爍
- ③ 通話狀態: 綠燈常亮
- ④ 靜音狀態: 紅燈常亮
- ⑤ 電池電量低: 紅燈緩慢閃爍
- ⑥ USB-C 充電:
  - A. 開機充電: 黃燈慢閃 3 秒後恢復原先燈號
  - B. 關機充電: 黃燈慢閃
- ⑦ USB-C 充滿電: 黃燈常亮
- ⑧ 升級中: 紅綠燈交替閃爍

### 通知音效說明

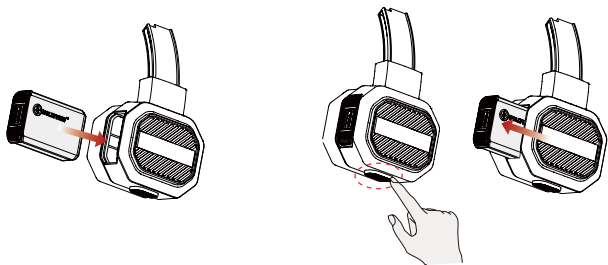
- ① Low Battery: 電池電量低
  - ② Ding: 最大音量
  - ③ Tick: 麥克風話桿處於麥克風開啟或關閉的位置
  - ④ Connected: 裝置已連接
  - ⑤ Disconnected: 裝置已斷開連接
  - ⑥ Unmuted: 麥克風開啟
  - ⑦ Muted: 麥克風關閉
- \*斷開連接時，從屬耳機顯示緩慢閃爍的綠燈，而主控耳機顯示穩定的綠燈。

## 操作方式

### ① 安裝與取下電池

■ 將電池放入電池槽內進行安裝。

■ 按下電池槽按鈕即可彈出電池以便取出。



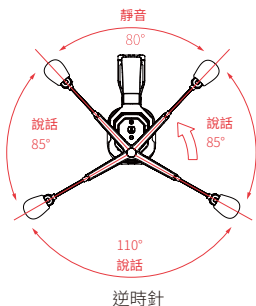
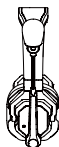
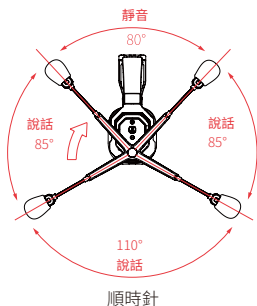
### ② 開啟裝置並確認連接



1. 撥動電源開關即可開啟耳機。
2. 指示燈由綠燈閃爍變為綠燈常亮表示連線成功。
3. 主控耳機有棕色頭帶，從屬耳機有黑色頭帶。

## 操作方式

### ③ 開啟麥克風

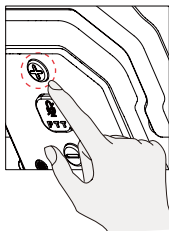


### ④ 開始工作

#### 耳機配對

所有從屬耳機在出廠時均與主控耳機進行預先配對，因此開機即可使用。僅當將新耳機新增至現有系統時才需要配對。確保在配對時主控耳機與所有從屬耳機均已開啟。

1. 長按主控耳機與從屬耳機的音量 + 按鈕 5 秒，指示燈將快速閃爍。
2. 指示燈常亮表示連線成功。
3. 一個主控耳機最多可以連接七個從屬耳機。





## 規格

產品名稱	Solidcom SE 單耳耳機
LOS 範圍	1,100ft (350m)
操作頻率	1.9 GHz (DECT)
調變模式	GFSK
傳送功率	≤ 21dBm (125.9mW)
接收器靈敏度	< -90 dBm
電池容量	770 mAH (2.926Wh)
充電時間	< 3 hours
頻率響應	150 Hz - 7 kHz (±10dB)
SNR	71±2dB @94dB SPL, 1 kHz
失真	< 1% @94dB SPL, 150 Hz - 7 kHz
麥克風類型	駐極體
最大輸入 SPL	> 115dB SPL
輸出 SPL	98dB SPL (@94dB SPL, 1kHz)
環境降噪	> 20dB (從各個方向)
重量	≈ 185.2g (含電池)
溫度	0 - 45°C (運作狀態) -10 - 60°C (儲存溫度)

註記：由於各個國家與地區的差異，產品的操作頻率與無線傳送功率可能存在差異。

## 規格

產品名稱	6 槽充電底座	8 槽充電底座
連接埠	USB Type-C 連接埠； 充電孔	
尺寸	119.3 × 57.6 × 34.6mm (4.7 × 2.3 × 1.4in.)	154.5 × 57.6 × 34.6mm (6.1 × 2.3 × 1.4in.)
重量	91.1g	121.6g
充電功率	≤ 10W	
電源供應	4.75 - 5.25V	
充電電流	≤ 380mA/ 槽	
充電時間	< 3 hours (6 電池)	< 4 hours (8 電池)
溫度	0 - 45°C (運作狀態) -20 - 60°C (儲存溫度)	

# 免責聲明

## 安全須知

請勿將裝置放置在加熱裝置 (包括但不限於微波爐、電磁爐、電烤箱、電暖器、壓力鍋、熱水器與瓦斯爐) 附近或裡面, 防止電池過熱與爆炸。請使用產品隨附的原廠充電器、資料線與電池。使用未經授權或不相容的充電器、資料線或電池可能會導致觸電、火災、爆炸或其他危險。

## 支援

如果您在使用產品時遇到任何問題, 或需要任何幫助, 請透過以下方式聯絡 Hollyland 支援團隊:



Hollyland User Group



HollylandTech



HollylandTech



HollylandTech



support@hollyland.com



www.hollyland.com

## 聲明:

版權歸深圳市昊一源科技有限公司所有。未經深圳市昊一源科技有限公司書面許可, 任何組織和個人不可複製或轉載任何文字或圖解內容之部分或全部, 也不可以任何形式傳播。

## 商標聲明:

所有商標均歸深圳市昊一源科技有限公司所有。

## 註記:

由於產品版本升級或其他原因, 本快速指南將不定期更新。除非另有協議, 本文件僅作為使用指南提供。本文件中的所有陳述、資訊、建議不構成任何明示或暗示的保證。

# **HOLLYVIEW**

Powered by Hollyland

製造商：Shenzhen Hollyland Technology Co., Ltd.

地址：中國深圳市寶安區石岩街道塘頭一路創維創新穀 5#D 棟 8 層

郵遞區號：518108

中國製造

P/N: 3003080484